



☎ 0 23 39 / 12 12 12

☎ 0 23 39 / 12 12 13

www.proha-maschinen.de

info@proha-maschinen.de



## **ACHTUNG - PREISSTURZ !!!**

Alles wird teurer, wir haben kräftig reduziert!!!

Die Preise sind vorübergehend um **50%** gesenkt,  
wegen Lagerumstrukturierung!!!

## **Angebot**

### **Zweisäulen-Handspindelpresse Hiller & Lutz HILU HP 70**



**Fabrikat:** Hiller & Lutz

**Type:** HILU HP 70

**Masch.-Nr.:** 1047

**Baujahr:** ???

**Komm.-Nr.:** 3990300/009

**Lager-Nr.:** 1885

Normalpreis: 2.650,- € > **Rabattpreis: 1.325,- € VB**

## Technische Daten

(Laut Angaben des Herstellers)

**Druckleistung:** ca. 25 t

**Spindeldurchmesser:** 70 / 140 mm

**Weite zwischen den Säulen:** 350 mm

**max. Höhe zwischen Tisch und Stößel:** 300 mm

**Spindelhub max.:** 220 mm

**Zapfenloch im Stößel:** Ø 40 mm

**Tischfläche (Breite x Tiefe):** 300 x 300 mm

**Durchfallloch im Tisch:** Ø 80 / 120 mm

**Gewicht:** ca. 550 kg

**Standfläche:** B 0,65 x T 0,45 x H 1,50

**Maschinenfarbe:** blau / grauweiß / rot

## Ausstattung

- Die Maschine hat einen Spindelfeststeller
- Ist das Baujahr mit einem \* versehen, entspricht das der Kundenangabe oder ist geschätzt.

Der angegebene Preis versteht sich zzgl. 19 % MwSt., die in der Rechnung gesondert ausgewiesen werden. Käufe aus dem Ausland sind selbstverständlich netto, ohne MwSt., wenn Sie uns Ihre Ident-Nr. bekannt geben.

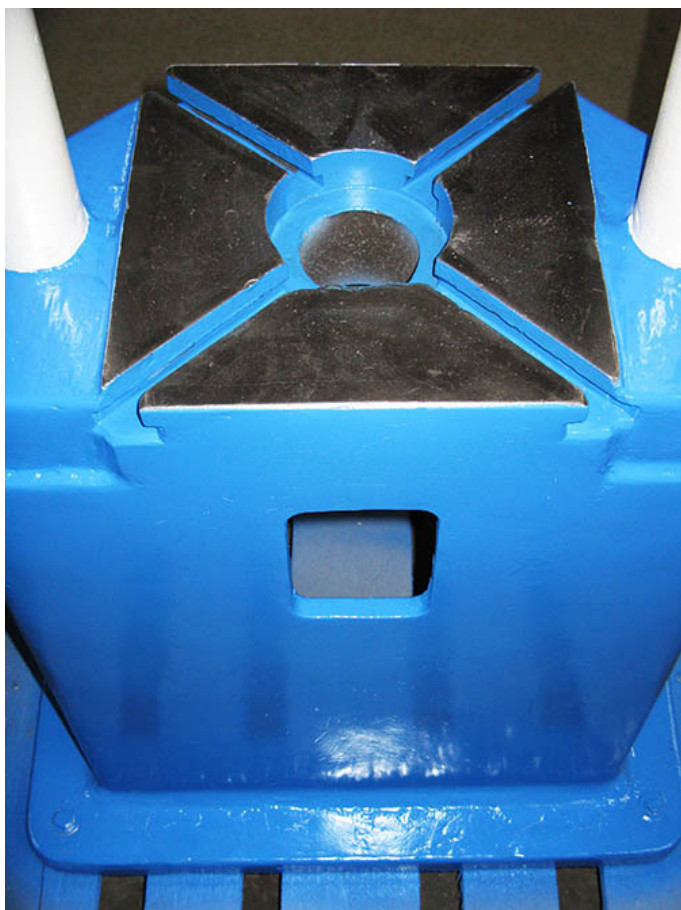
Preisstellung ab Werk, unverpackt, frei LKW verladen, Fracht unfrei.

Die Maschine wird von uns kostenlos verladen, jedoch unverpackt. Verpackung erfolgt ausdrücklich nur mit schriftlichem Käuferauftrag. Die Verpackungs- und Frachtkosten trägt der Käufer.

### **Achtung, Wichtig!!!**

Sollten wir den Spediteur mit dem Transport Ihres Artikels beauftragen, so geschieht dieses absolut im Auftrag des Käufers und muss auch von dem Käufer bezahlt werden. Für entstandenen Schaden während des Transportes oder beim Entladen übernehmen wir keine Haftung. Mit Ihrem Kauf haben Sie diese Bedingung anerkannt.

Angaben und technische Daten sind unverbindlich, Irrtum vorbehalten. Der Verkauf unterliegt ausschließlich unseren allgemeinen Geschäftsbedingungen, die Sie einfach hier anklicken können.



**ProHa-Maschinen**  
Inh. Wilfried Jürgens

Ident-Nr. DE 182722273  
AG Essen HRA 7402

**Büroanschrift**  
Egge 3  
45549 Sprockhövel

**Lageranschrift**  
58285 Gevelsberg

Abholung und Anlieferung nur  
nach Terminabsprache!

Telefon 0 23 39 / 121212  
Telefax 0 23 39 / 121213

[www.proha-maschinen.de](http://www.proha-maschinen.de)  
[info@proha-maschinen.de](mailto:info@proha-maschinen.de)