



**ACHTUNG – z.Zt. HABEN WIR SONDERAKTIONEN !!!
UNSERE PREISE SIND UM 20% REDUZIERT !!!**

Angebot

Präzisions-Profil- & Flachsleifmaschine Jung HF 50 R mit aut. Tiefenzustellung



Fabrikat: Jung
Type: HF 50 R
Masch.-Nr.: 5048
Baujahr: ??? / 09.2018 tüp.
Komm.-Nr.: 3990800/009
Lager-Nr.: 1901

Sonderpreis: 7.850,- € | jetzt 6.280,- €

Technische Daten

(Laut Angaben des Herstellers)

Schleiflänge: 600 mm

Schleifbreite: 200 mm

Aufspannfläche des Tisches: 600 x 200 mm

Größtentfernung

zwischen Tischfläche und Schleifspindelmitte: 400 mm

Tischlängsvorschub

hydraulisch, stufenlos regelbar: 1 – 24 m / min.

Handrad, 1 Umdrehung bewegt den Tisch um: 110 mm

Tischquervorschub

Handrad, 1 Umdrehung bewegt den Tisch um: 4,0 mm

Handrad mit einstellbarem Skalenring und Nonius, Teilung: 0,02 mm

Fein-Querverstellung, Teilung: 0,01 mm

Einstelloptik ablesbar: 0,005 mm

automatisch, stufenlos regelbar: 0,1 – 1,8 mm

Schleifkopf-Höhenzustellung

Handrad, 1 Umdrehung bewegt den Kopf um: 0,2 mm

Handrad, Teilung: 0,002 mm

Feinstschaltung, einstellbar von: 0,001 mm – unbegrenzt

Tippschaltung, einstellbar von: 0,001 – 0,01 mm

Automatische Tiefenzustellung einstellbar: 0,001 – 0,01 mm

Schnellverstellung durch Elektromotor: Eilgang

Schleifscheibe

Umdrehungen: 1.000 – 4.000 U / min., stufenlos

Schleifscheiben-Abmessungen bei Flächenschliff: 225 x 25 x 51 mm

Schleifscheiben-Abmessungen bei Profilschliff: 225 x 25 x 51 mm

Antriebsleistung: 5,5 kW

Gewicht: ca. 1.450 kg

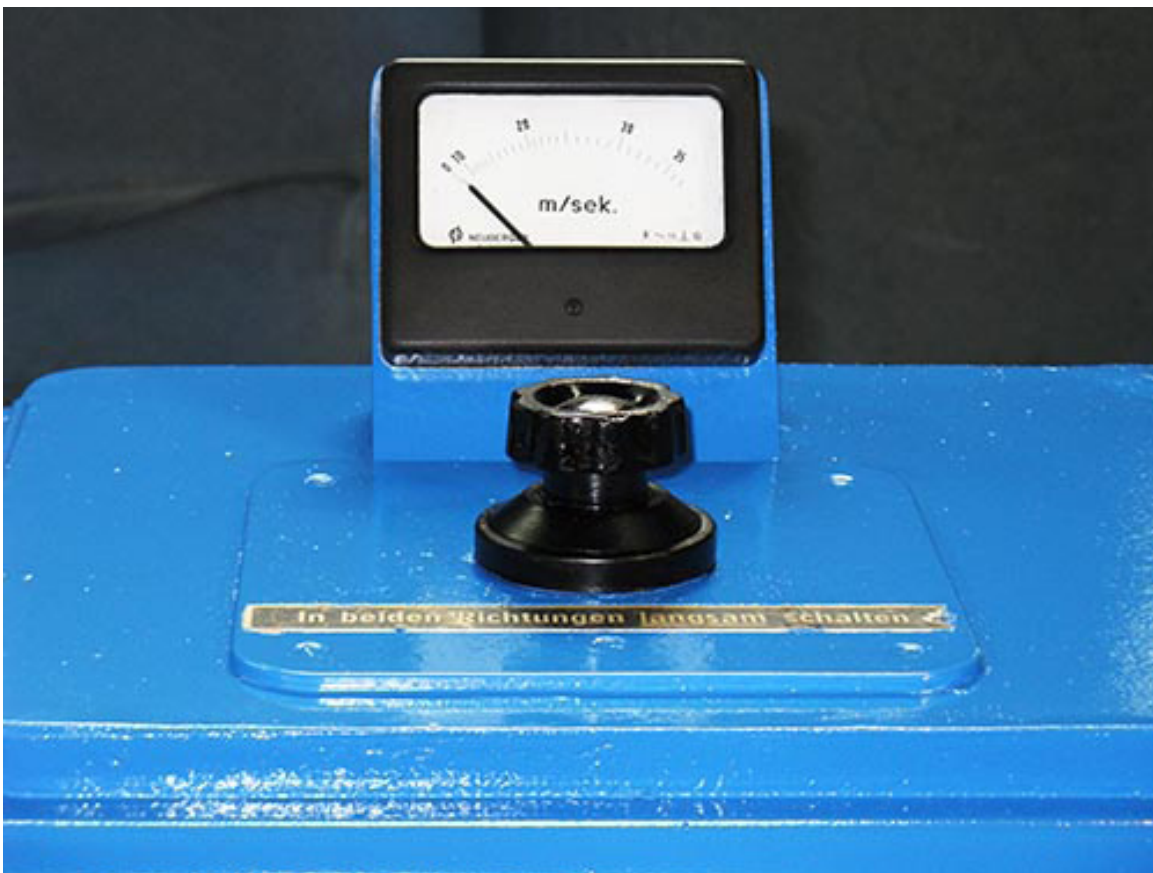
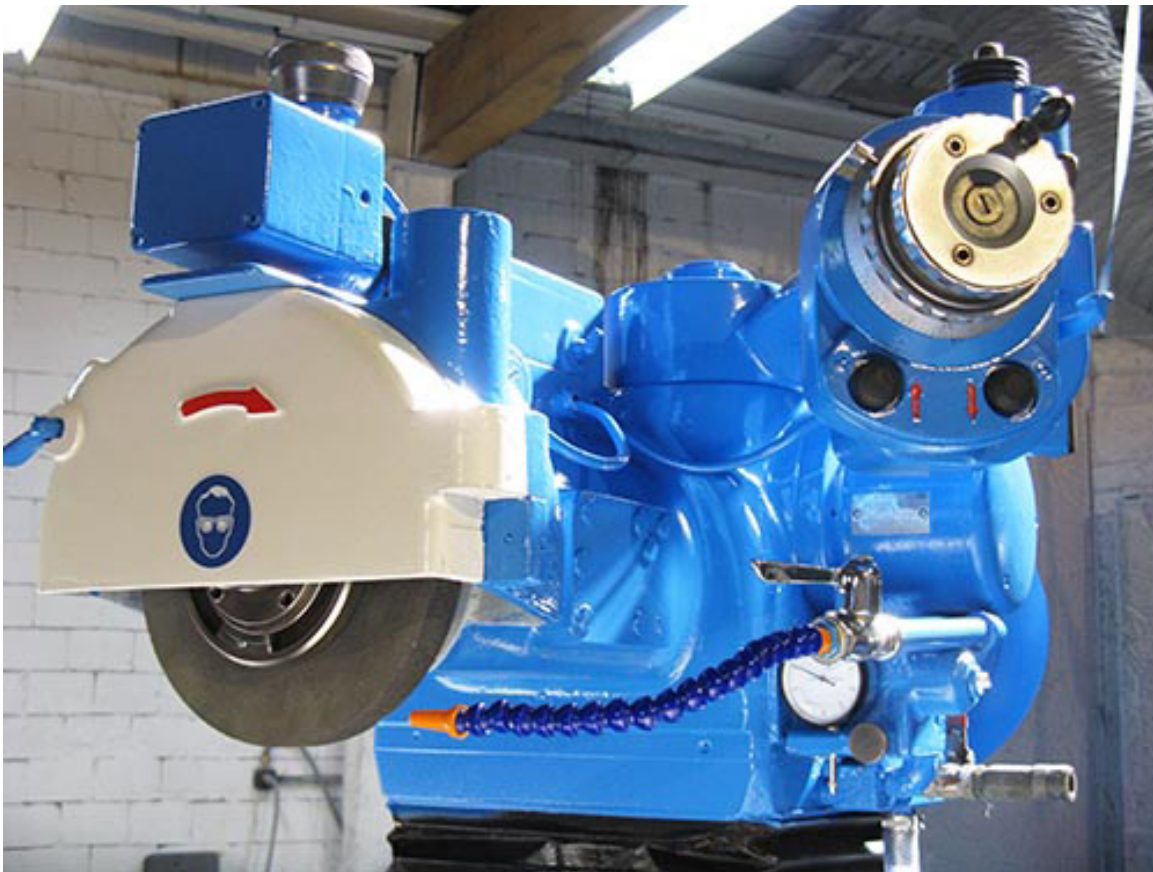
Stellfläche der Maschine: B 1,70 x T 1,20 x H 1,70 m

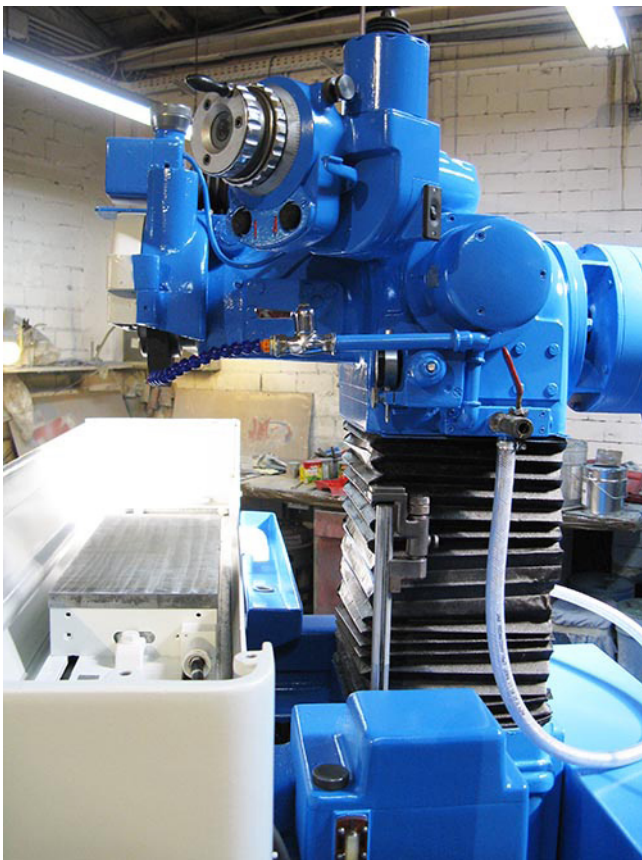
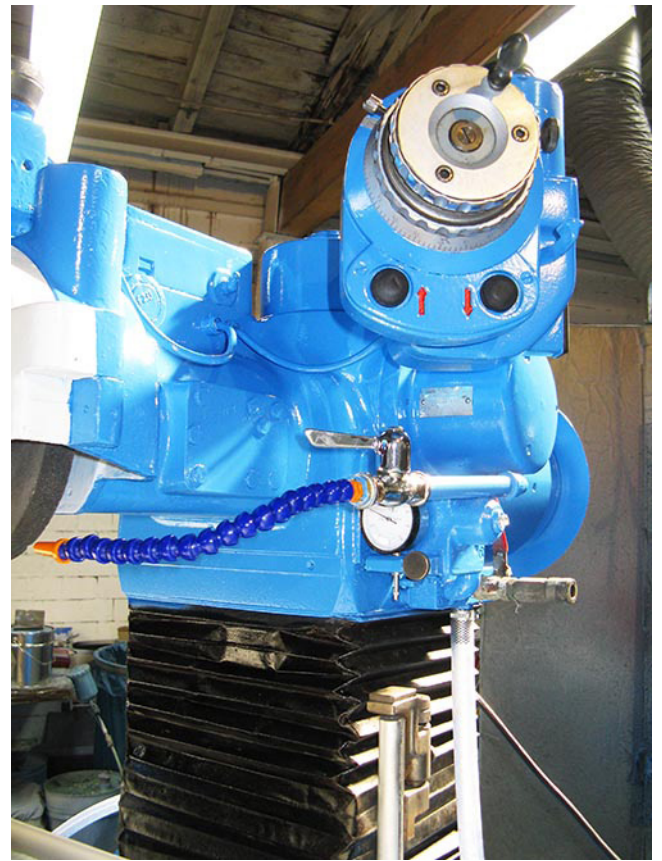
Maschinenfarbe: blau / grauweiß

Ausstattung

- Autom. Tiefenzustellung mit Messuhr 0,001 mm
 - Tippschaltung 0,001 mm für die vertikale Feinzustellung
 - Einstelloptik mit Projektion für die Feinstquerverstellung des Tisches mit Glasmaßstab
 - Stufenloser Regelantrieb der Schleifspindel
 - Eilgang für die Höhenverstellung des Schleifkopfes
 - zus. Handrad für Schleiftisch-Längsverstellung
 - Klemmvorrichtung für den Quer-Schleifschlitten, für Einstech-Schleifarbeiten
 - Elektro-Magnetspannplatte 500 x 200 mm
 - 2 Elektro-Hilfsmagnete HM 20 = 200 x 75 x 75 mm
 - Schleifscheiben-Abzieheinrichtung mit Abziehdiamant
 - Schleifscheibenflansch mit Scheibe
 - Nassschleifeinrichtung
 - zusätzl. Wasseranschluss mit Schlauch und Spritzpistole zum Reinigen der Magnetplatte
 - verstellbare Spritzbleche
 - Zentralschmierung für die Gleitbahnen
 - Betriebsanleitung für Jung HF 50 R
 - Elektro-Schaltplan für Jung HF 50 R
 - Schmierplan für Jung HF 50 R
 - 4 Maschinenfüße, höhenverstellbar
-
- Hat das Baujahr zusätzlich den Hinweis „tüp.“, heißt das, die Maschine ist elektrisch und technisch bei uns überprüft worden.
 - Hat ein Jahr zusätzlich den Hinweis „tüb.“, dann ist die Maschine in dem Jahr teilüberholt worden. Laut Angabe des vorherigen Besitzers.
 - Ist das Baujahr mit einem * versehen, entspricht das der Kundenangabe oder ist geschätzt.









ProHa-Maschinen
Inh. Wilfried Jürgens

Ident-Nr. DE 182722273
AG Essen HRA 7402

Büroanschrift
Egge 3
45549 Sprockhövel

Lageranschrift
58285 Gevelsberg

Abholung und Anlieferung nur
nach Terminabsprache!

Telefon 0 23 39 / 121212
Telefax 0 23 39 / 121213

www.proha-maschinen.de
info@proha-maschinen.de