

Angebot

Horiz. Gewindeschneidmaschine Wagner WB – Z 27



Fabrikat: Wagner
Type: WB – Z 27
Masch.-Nr.: 18274
Baujahr: ???
Komm.-Nr.: 3999375/009
Lager-Nr.: 1903

Sonderpreis: 2.650,- €

Technische Daten

(Laut Angaben des Herstellers)

Schneidbereich: M6 – M 27 | R 1/8" – R 1" | W 1/4" – W 1"

10 Spindeldrehzahlen: 68,5 – 168 U / min.

Schlittenhub: 380 mm

Antriebsleistung: 2,5 kW

Gewicht: ca. 450 kg

Stellfläche: B 1,40 x T 0,80 x H 1,10 m

Maschinenfarbe: grün RAL 6011

Ausstattung

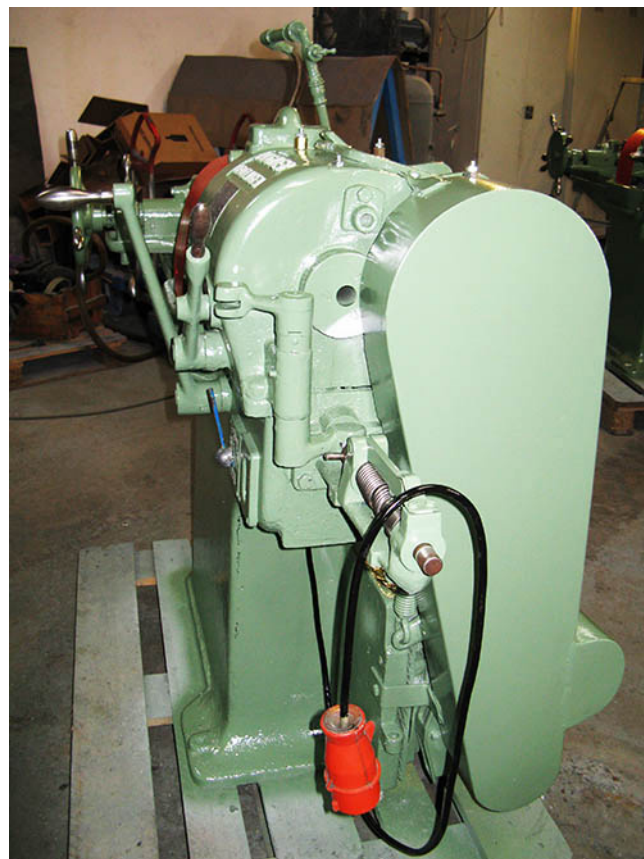
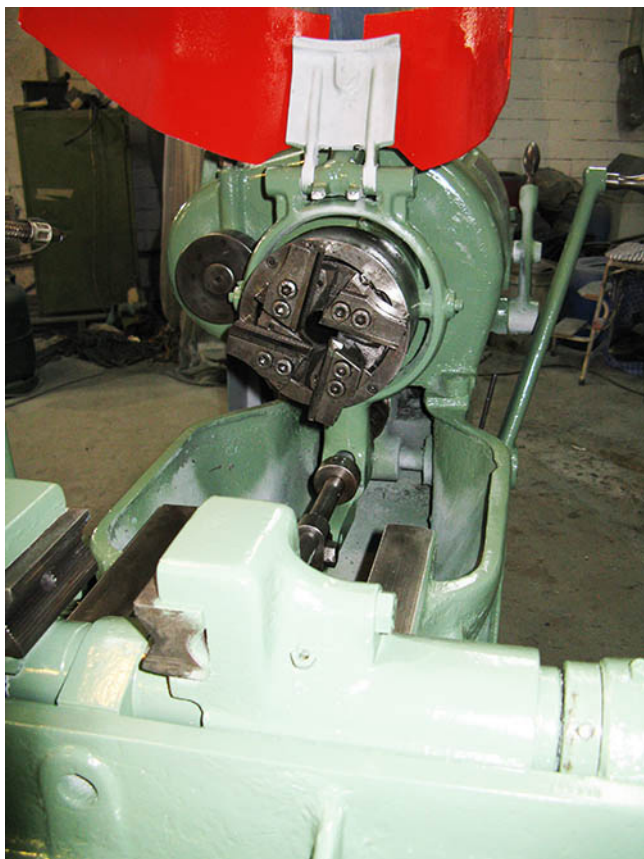
- Strehlerbackenkopf Wagner Z 27, selbstöffnend
- 3 Sätze Strehlerhalter.
- Satz 1 = M 7 – M18 oder 1/4" – 5/16"
- Satz 2 = M16 – M27 oder 5/8" – 1"
- Satz 3 = R 3/4" – 1"
- Anzahl Sätze Strehler
- Kühlmittleinrichtung
- Späneschoss
- Betriebsanleitung für Wagner Kopf Z 27

Die Drehzahlen der Spindel werden über das Getriebe der Maschine geschaltet.

Der Schneidkopf wird durch verstellbare Anschläge geöffnet und geschlossen.

- Ist das Baujahr mit einem * versehen, entspricht das der Kundenangabe oder ist geschätzt.





ProHa-Maschinen
Inh. Wilfried Jürgens

Ident-Nr. DE 182722273
AG Essen HRA 7402

Büroanschrift
Egge 3
45549 Sprockhövel

Lageranschrift
58285 Gevelsberg

Abholung und Anlieferung nur
nach Terminabsprache!

Telefon 0 23 39 / 121212
Telefax 0 23 39 / 121213

www.proha-maschinen.de
info@proha-maschinen.de