



**ACHTUNG !!! Wegen Lagerumbau zur Zeit Platzmangel
Unsere Preise sind vorübergehend radikal
um 45% gesenkt !!!**

Angebot

Horiz. Gewindeschneidmaschine Wagner WB – Z 27



Fabrikat: Wagner
Type: WB – Z 27
Masch.-Nr.: 17834
Baujahr: ??? / 10.2018 tüp.
Komm.-Nr.: 3999375/009
Lager-Nr.: 1905

Sonderpreis: ~~2.750,- €~~ | jetzt 1.512,50 €

Technische Daten

(Laut Angaben des Herstellers)

Schneidbereich: M6 – M 27 | R 1/8" – R 1" | W 1/4" – W 1"

10 Spindeldrehzahlen: 68,5 – 168 U / min.

Schlittenhub: 380 mm

Antriebsleistung: 2,5 kW

Gewicht: ca. 450 kg

Stellfläche: B 1,40 x T 0,80 x H 1,10 m

Maschinenfarbe: grün RAL 6011

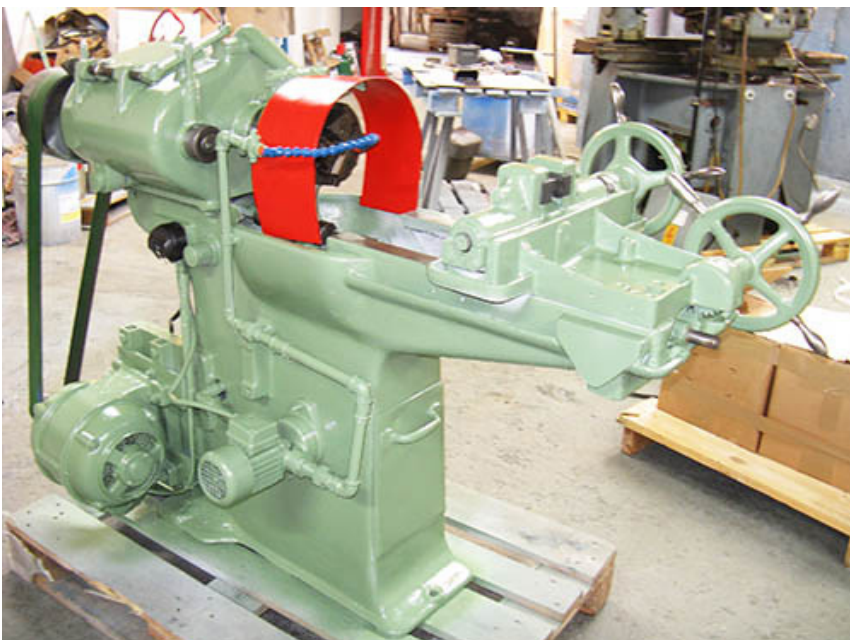
Ausstattung

- Strehlerbackenkopf Wagner Z 27, selbstöffnend
- 2 Sätze Strehlerhalter
- Anzahl Strehler
- Strehlerhalter-Spannring für Z 27
- Kühlmittleinrichtung
- Späneschoss
- Betriebsanleitung für Wagner Kopf Z 27

Die Drehzahlen der Spindel werden über das Getriebe der Maschine geschaltet.

Der Schneidkopf wird durch verstellbare Anschläge geöffnet und geschlossen.

- Hat das Baujahr zusätzlich den Hinweis „tüb.“, heißt das, die Maschine ist elektrisch und technisch bei uns überprüft worden.
- Hat ein Jahr zusätzlich den Hinweis „tüb.“, dann ist die Maschine in dem Jahr teilüberholt worden. Laut Angabe des vorherigen Besitzers.
- Ist das Baujahr mit einem * versehen, entspricht das der Kundenangabe oder ist geschätzt.





ProHa-Maschinen
Inh. Wilfried Jürgens

Ident-Nr. DE 182722273
AG Essen HRA 7402

Büroanschrift
Egge 3
45549 Sprockhövel

Lageranschrift
58285 Gevelsberg

Abholung und Anlieferung nur
nach Terminabsprache!

Telefon 0 23 39 / 121212
Telefax 0 23 39 / 121213

www.proha-maschinen.de
info@proha-maschinen.de