



ACHTUNG !!!
Die Preise sind vorübergehend noch gesenkt !!!

Angebot

Horiz. Flachsleifmaschine Elbe-Werke Samson SWH6



Fabrikat: Elbe-Werke
Type: Samson SWH6
Masch.-Nr.: 15313
Komm.-Nr.: 0500/381/227/1108
Lager-Nr.: 1912

Sonderpreis: 3.480,- €

Technische Daten

(Laut Angaben des Herstellers)

Tischaufspannfläche: 600 x 200 mm
gr. Schleiflänge: 600 mm
gr. Schleifbreite: 200 mm
Tischgeschwindigkeit: stufenlos bis 15 m / min.

gr. Schleifscheiben – Ø : 200 mm
gr. Schleifscheibenbreite: 30 mm

Antriebsleistung: 1,6 kW
Gewicht: ca. 1.100 kg
Stellfläche: B 1,70 x T 1,20 x H 1,70 m

Ausstattung

- aut. Quervorschub, 1 Teilstrich 0,1 mm
- Feinquerverstellung, 1 Teilstrich 0,005 mm
- Hydr. Tischbewegung, stufenlos
- Elektr. Heben und Senken
- Hand – Feinzustellung = 0,01 mm
- Schleifscheiben-Abziehgerät
- Flansch mit Schleifscheibe
- Magnetspannplatte 350 x 150 mm, Nr. 34569, schwenk- und einstellbar bis 90°
- Nassschleifeinrichtung mit Schleifstaubabsaugung
- Zentralschmierung
- 4 Maschinenfüße, verstellbar
- Betriebsanleitung Elbe-Werke, mit el. Schaltplan

Laut Aussage des Verkäufers stand diese Maschine in der Lehrwerkstatt bei VW, mit der Inventarnummer 2328 (siehe Schild an der Maschine).

- Ist das Baujahr mit einem * versehen, entspricht das der Kundenangabe oder ist geschätzt.

Der angegebene Preis versteht sich zzgl. 19 % MwSt., die in der Rechnung gesondert ausgewiesen werden. Käufe aus dem Ausland sind selbstverständlich netto, ohne MwSt., wenn Sie uns Ihre Ident-Nr. bekannt geben.

Preisstellung ab Werk, unverpackt, frei LKW verladen, Fracht unfrei.

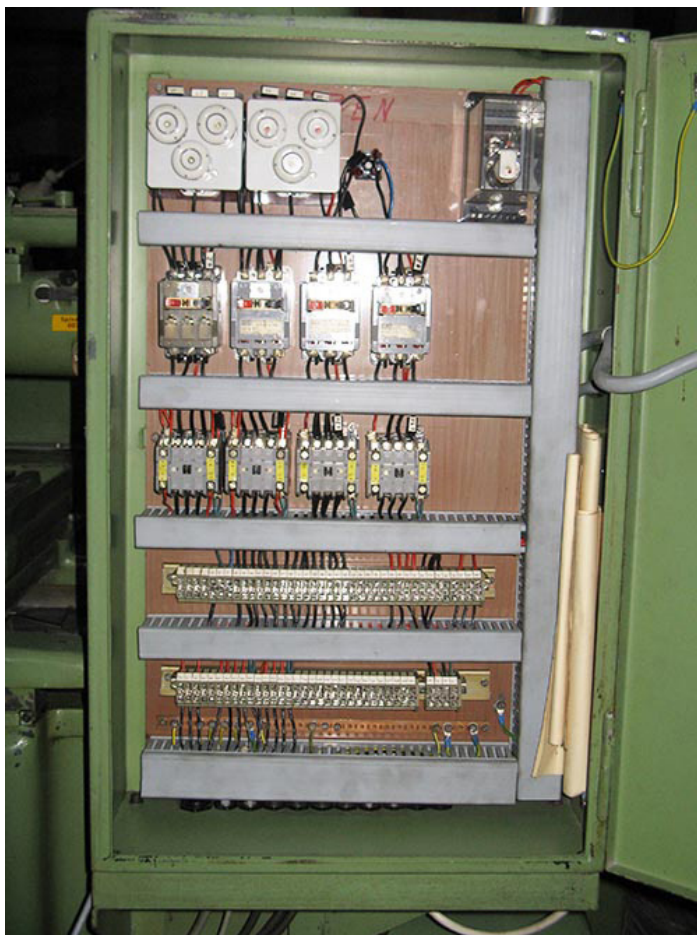
Die Verpackungs- und Frachtkosten tragen Sie als Käufer. Die Maschine wird von uns kostenlos verladen, jedoch unverpackt. Verpackung erfolgt ausdrücklich nur mit schriftlichem Käuferauftrag.

Achtung, Wichtig!!!

Sollten wir den Spediteur mit dem Transport Ihres Artikels beauftragen, so geschieht dieses absolut im Auftrag des Käufers und muss auch von dem Käufer bezahlt werden. Für entstandenen Schaden während des Transportes oder beim Entladen übernehmen wir keine Haftung. Mit Ihrem Kauf haben Sie diese Bedingung anerkannt.

Angaben und technische Daten sind unverbindlich, Irrtum vorbehalten. Der Verkauf unterliegt ausschließlich unseren allgemeinen Geschäftsbedingungen, die Sie einfach hier anklicken können.





ProHa-Maschinen
Inh. Wilfried Jürgens

Ident-Nr. DE 182722273
AG Essen HRA 7402

Büroanschrift
Egge 3
45549 Sprockhövel

Lageranschrift
58285 Gevelsberg

Abholung und Anlieferung nur
nach Terminabsprache!

Telefon 0 23 39 / 121212
Telefax 0 23 39 / 121213

www.proha-maschinen.de
info@proha-maschinen.de