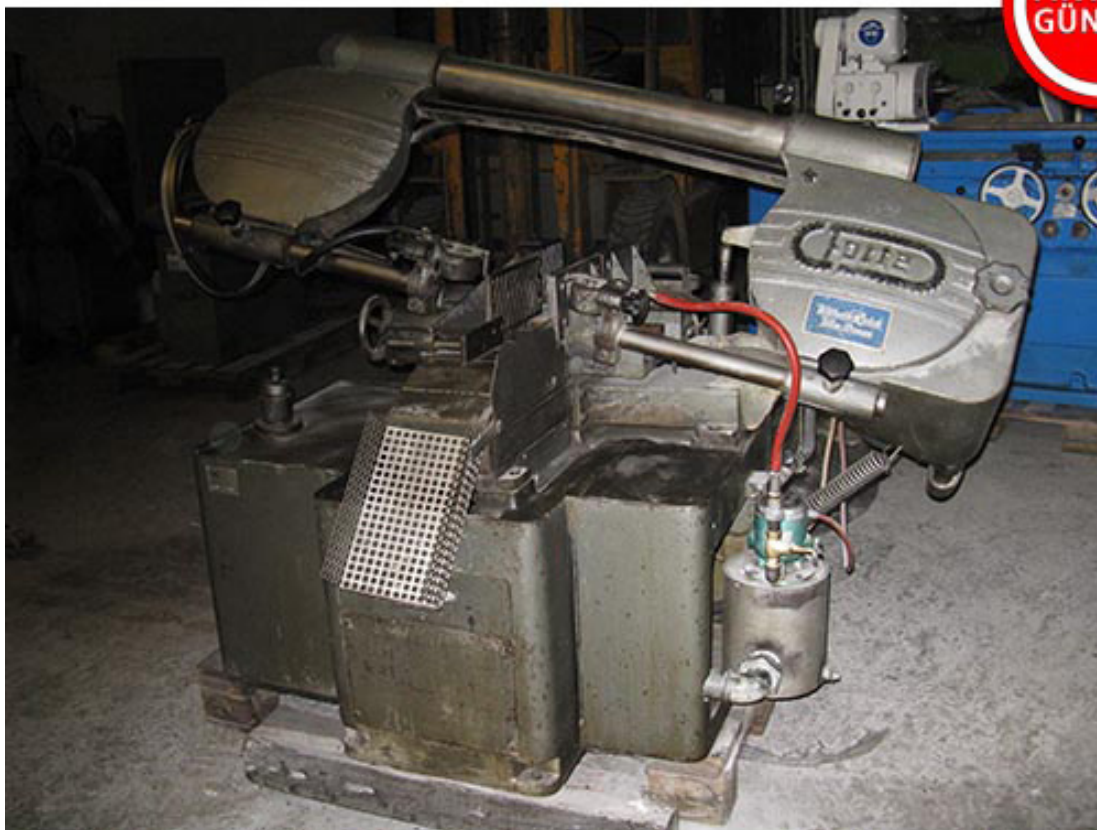




ACHTUNG !!!
Die Preise sind vorübergehend noch gesenkt !!!

Angebot

Hydr. Hochleistungs-Bandsägevollautomat Forte Fortemat BA 251



Fabrikat: Forte
Type: Fortemat BA 251
Masch.-Nr.: 1169/2326
Baujahr: ???
Komm.-Nr.: 0200/080/400/0680
Lager-Nr.: 1916

Sonderpreis: 3.250,- €

Technische Daten

(Laut Angaben des Herstellers)

Sägebereich: Durchmesser 250 mm, bzw. 250 x 250 mm

Abschnittlänge min.: 4 mm

Vorschublänge max.: 400 mm (2x)

Schnittgeschwindigkeit: 20 – 70 m / min., stufenlos einstellbar

Schnittdruck: ca. 2 – 35 kg, stufenlos einstellbar

Sägebandabmessung: 3660 x 25 / 27 x 0,9 mm

Gewicht: ca. 720 kg

Stellfläche: B 1,80 x T 1,60 x H 1,20 / 1,70 m

Ausstattung

- Hydr. Spann- und Vorschubeinrichtung
 - stufenlos einstellbare Schnittgeschwindigkeit
 - stufenlos einstellbarer Schnittdruck
 - Stückzähler mit Vorwahl
 - 5 neue Sägebänder
 - Kühlmittleinrichtung
 - Handbetrieb oder Automatik
 - Ersatzteilliste mit Elektr. Schaltplan + Hydraulikplan
- Ist das Baujahr mit einem * versehen, entspricht das der Kundenangabe oder ist geschätzt.

Der angegebene Preis versteht sich zzgl. 19 % MwSt., die in der Rechnung gesondert ausgewiesen werden. Käufe aus dem Ausland sind selbstverständlich netto, ohne MwSt., wenn Sie uns Ihre Ident-Nr. bekannt geben.

Preisstellung ab Werk, unverpackt, frei LKW verladen, Fracht unfrei.

Die Verpackungs- und Frachtkosten tragen Sie als Käufer. Die Maschine wird von uns kostenlos verladen, jedoch unverpackt. Verpackung erfolgt ausdrücklich nur mit schriftlichem Käuferauftrag.

Achtung, Wichtig!!!

Sollten wir den Spediteur mit dem Transport Ihres Artikels beauftragen, so geschieht dieses absolut im Auftrag des Käufers und muss auch von dem Käufer bezahlt werden. Für entstandenen Schaden während des Transportes oder beim Entladen übernehmen wir keine Haftung. Mit Ihrem Kauf haben Sie diese Bedingung anerkannt.

Angaben und technische Daten sind unverbindlich, Irrtum vorbehalten. Der Verkauf unterliegt ausschließlich unseren allgemeinen Geschäftsbedingungen, die Sie einfach hier anklicken können.



ProHa-Maschinen
Inh. Wilfried Jürgens

Ident-Nr. DE 182722273
AG Essen HRA 7402

Büroanschrift
Egge 3
45549 Sprockhövel

Lageranschrift
58285 Gevelsberg

Abholung und Anlieferung nur
nach Terminabsprache!

Telefon 0 23 39 / 121212
Telefax 0 23 39 / 121213

www.proha-maschinen.de
info@proha-maschinen.de