



☎ 0 23 39 / 12 12 12

☎ 0 23 39 / 12 12 13

www.proha-maschinen.de

info@proha-maschinen.de



ACHTUNG – SONDERAKTION BIS ZUM 30.06.2017
WEGEN LAGERISOLIERUNG BRAUCHEN WIR PLATZ
DARUM SIND UNSERE PREISE UM 35% REDUZIERT

Angebot

Tafelschere

Stückmann & Hillen 15.20/6



Fabrikat: Stückmann & Hillen

Type: 15.20/6

Baujahr: ??? / 2016 tüp.

Komm.-Nr.: 3990650 / 009

Lager-Nr.: 1680

Sonder-Festpreis: 4.950,- € | jetzt 3.217,50 €

Technische Daten

Blechbreite: 1.520 mm

Blechstärke: 6 mm

Hinteranschlag: ca. 600 mm verstellbar, Handräder mit Skala

Tischhöhe: ca. 980 mm

Antriebsleistung: 5 kW

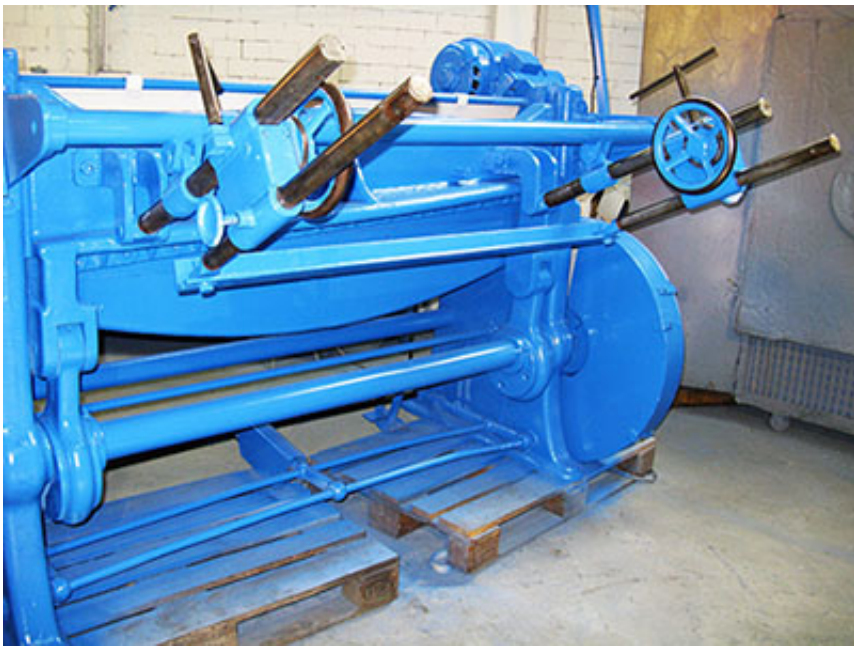
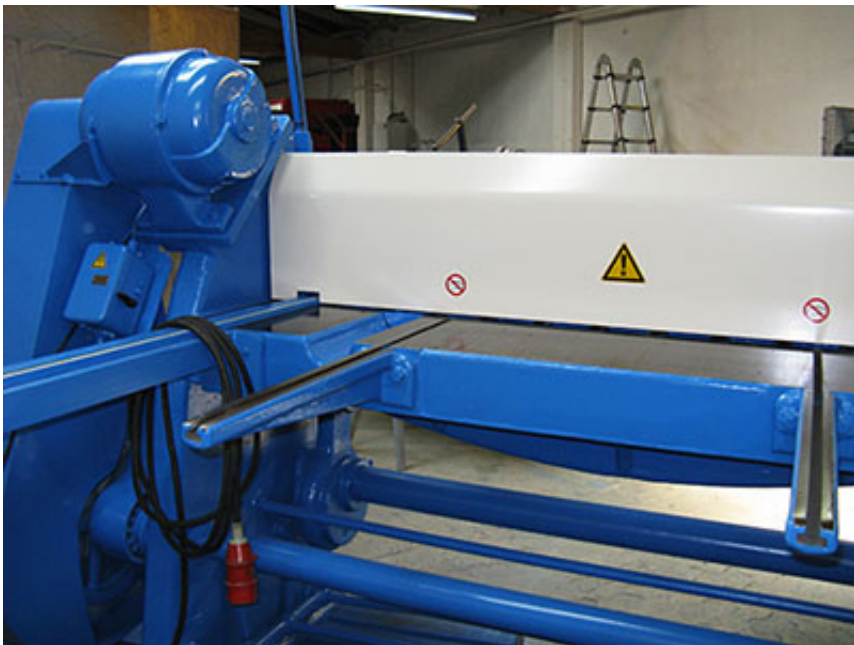
Gewicht: ca. 3.000 kg

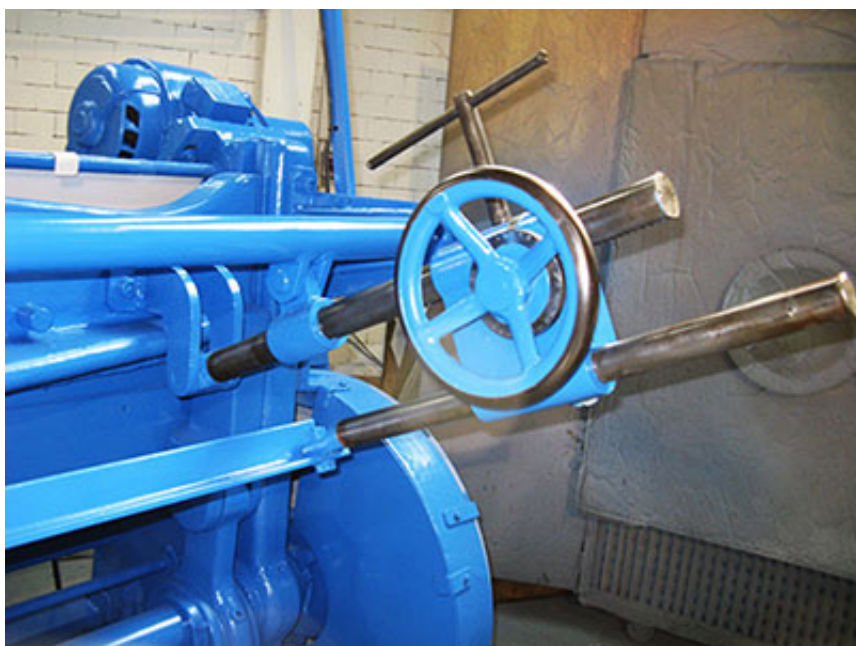
Stellfläche: B 2,50 x T 2,50 x H 1,60 m (Maße über Alles, ohne Maschinenleuchte)

Maschinenfarbe: blau / grauweiß

Ausstattung

- 1 vorderen Seitenanschlag mit Maßeiste 1.250 mm
 - 2 vordere Auflegearme
 - verstellbarer Hinteranschlag ca. 600 mm
 - Fußauslöser
 - Einzelhub / Dauerhub
 - Maschinenleuchte Neon 1,50 m
-
- Hat das Baujahr zusätzlich den Hinweis „tüb.“, heißt das, die Maschine ist elektrisch und technisch bei uns überprüft worden.
 - Hat ein Jahr zusätzlich den Hinweis „tüb.“, dann ist die Maschine in dem Jahr teilüberholt worden. Laut Angabe des vorherigen Besitzers.
 - Ist das Baujahr mit einem * versehen, entspricht das der Kundenangabe oder ist geschätzt.





ProHa-Maschinen
Inh. Wilfried Jürgens

Ident-Nr. DE 182722273
AG Essen HRA 7402

Büroanschrift
Egge 3
45549 Sprockhövel

Lageranschrift
58285 Gevelsberg

Abholung und Anlieferung nur
nach Terminabsprache!

Telefon 0 23 39 / 121212
Telefax 0 23 39 / 121213

www.proha-maschinen.de
info@proha-maschinen.de