



☎ 0 23 39 / 12 12 12

☎ 0 23 39 / 12 12 13

www.proha-maschinen.de

info@proha-maschinen.de



ACHTUNG – z.Zt. HABEN WIR SONDERAKTIONEN !!!

DIE PREISE FALLEN JETZT INS SOMMERLOCH !!!

UNSERE PREISE SIND UM 35% REDUZIERT !!!

Angebot

Horiz. Flachsleifmaschine WMW FA1



Fabrikat: WMW – Berlin
Type: FA1 – 200 x 600
Baujahr: ??? / 2017 tüp.
Masch.-Nr.: FA11451452
Komm.-Nr.: 3990500/009
Lager-Nr.: 1869

Sonder-Festpreis: ~~4.100,- €~~ | jetzt 2.665,- €

Technische Daten

(Laut Angaben des Herstellers)

Tischaufspannfläche: 600 x 200 mm

gr. Schleiflänge: 600 mm

gr. Schleifbreite: 200 mm

Tischgeschwindigkeit: stufenlos bis 15 m / min.

Größte Entfernung von Tischfläche bis Schleifspindelmitte: 350 mm

gr. Schleifscheiben – Ø: 200 mm

gr. Schleifscheibenbreite: 30 mm

Antriebsleistung: 2,1 kW

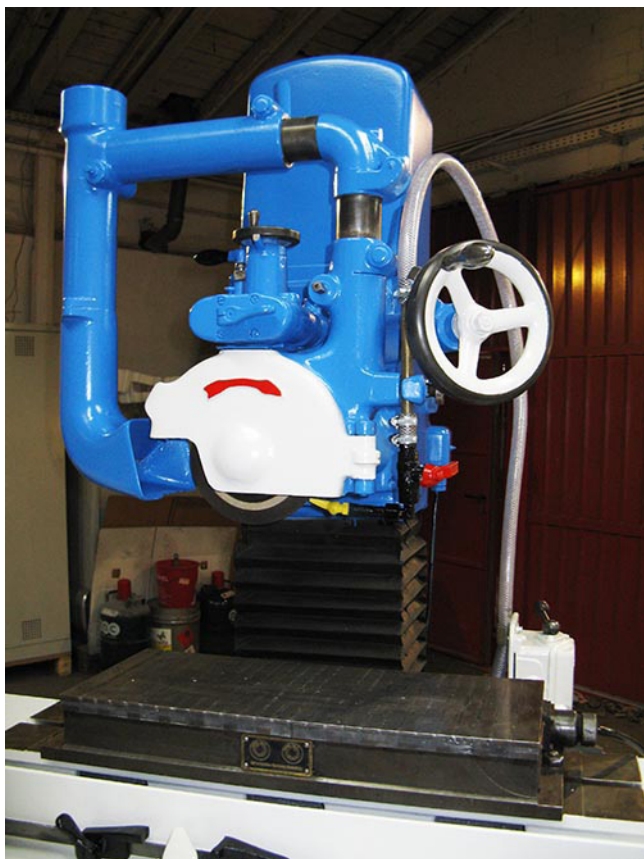
Gewicht: ca. 1.150 kg

Stellfläche: B 2,00 x T 1,20 x H 2,00 m

Maschinenfarbe: grauweiß / blau

Ausstattung

- aut. Quervorschub: 0,12 – 1,8 mm
 - Hydr. Tischbewegung, stufenlos
 - Hand – Feinzustellung = 0,1 / 0,005 mm
 - Schleifscheiben-Abziehgerät
 - Flansch mit Schleifscheibe
 - Magnetspannplatte 500 x 200 mm
 - Nassschleifeinrichtung
-
- Hat das Baujahr zusätzlich den Hinweis „tüb.“, heißt das, die Maschine ist elektrisch und technisch bei uns überprüft worden.
 - Hat ein Jahr zusätzlich den Hinweis „tüb.“, dann ist die Maschine in dem Jahr teilüberholt worden. Laut Angabe des vorherigen Besitzers.
 - Ist das Baujahr mit einem * versehen, entspricht das der Kundenangabe oder ist geschätzt.



ProHa-Maschinen
 Inh. Wilfried Jürgens

Ident-Nr. DE 182722273
 AG Essen HRA 7402

Büroanschrift
 Egge 3
 45549 Sprockhövel

Lageranschrift
 58285 Gevelsberg

Abholung und Anlieferung nur
 nach Terminabsprache!

Telefon 0 23 39 / 121212
 Telefax 0 23 39 / 121213

www.proha-maschinen.de
info@proha-maschinen.de